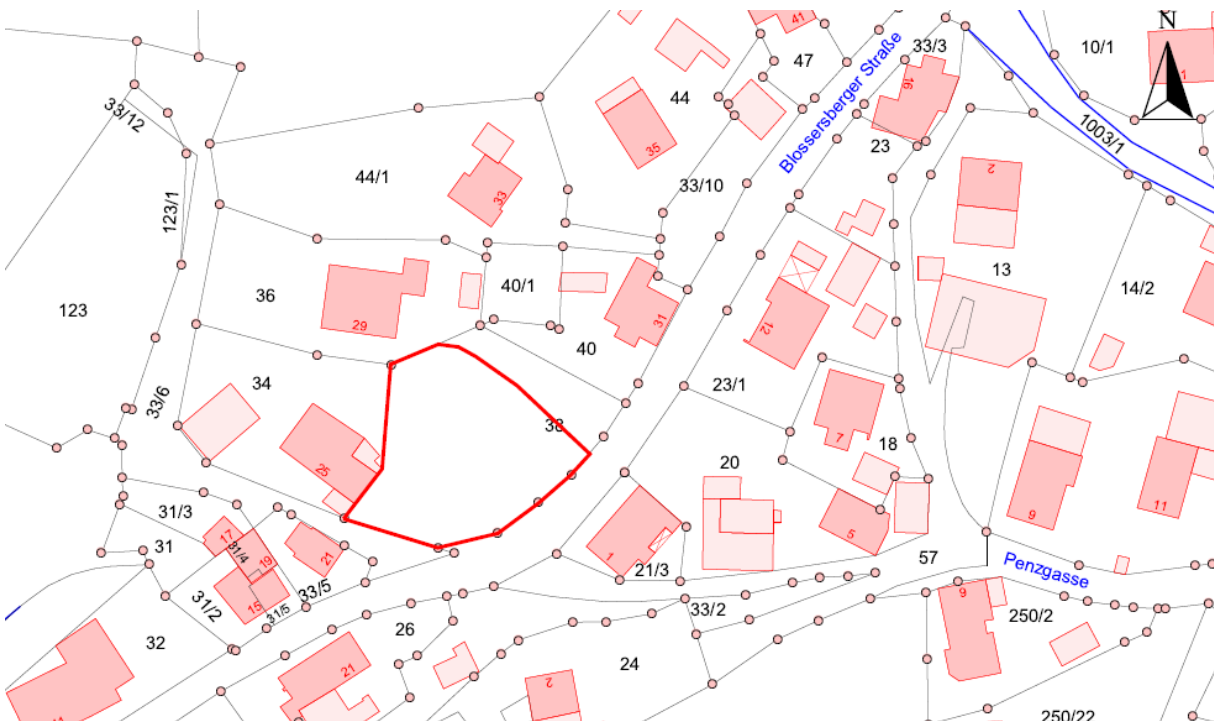
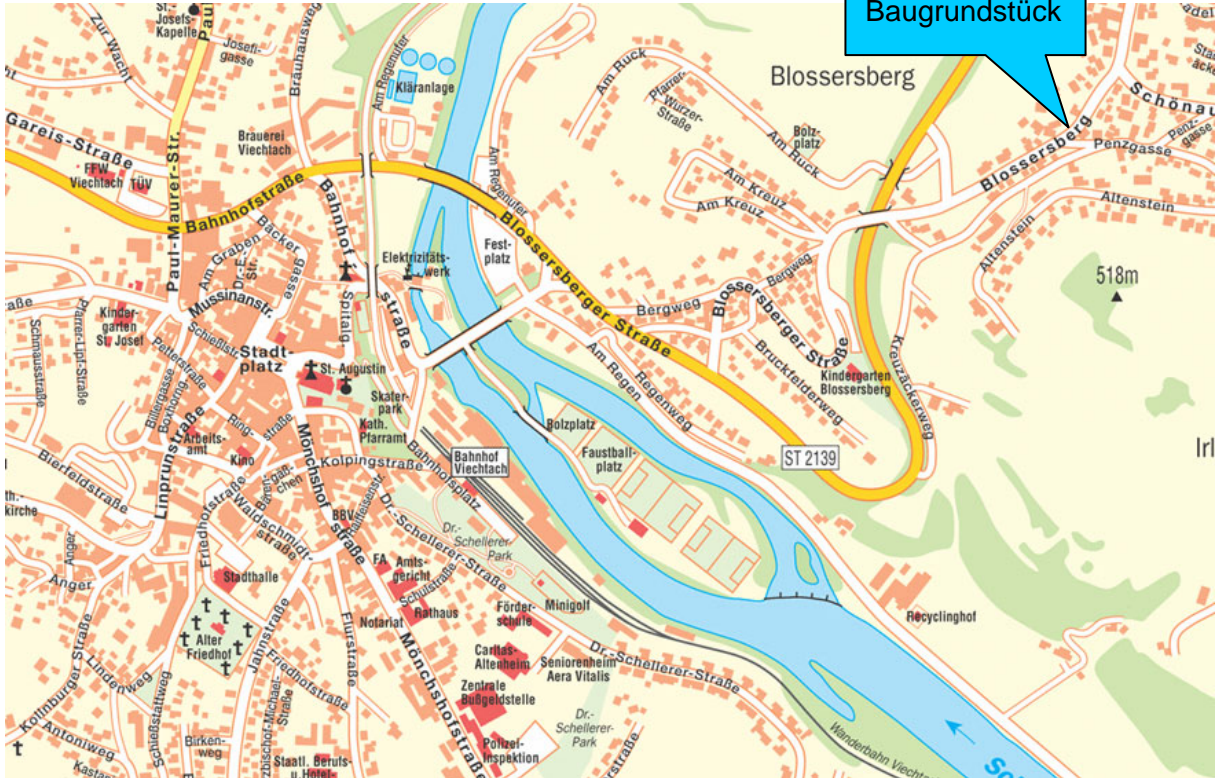


Bauparzelle Blossersberg Ortsmitte



Flur-Nr. 38 Teilfläche, Gemarkung Blossersberg

Größe: ca. 1.050 m²

Konditionen

Grundstückspreis

1.050 m² x 70 €/ m²

73.500 €

Vermessungskosten
Gasanschluss

inklusive
auf Anfrage

Erschließungskosten – Vorauszahlung

(bei angenommener Geschoßfläche von ca. 350 m²)

Wasser

ca. 500 €

Kanal

ca. 1.500 €

Gesamtbetrag

ca. 75.500 €

Weitere Auskünfte erteilt:

Stadt Viechtach
Mönchshofstraße 31
94234 Viechtach

Herr Saller
Zimmer 102 OG
Tel. 09942/808-110
saller@viechtach.de

Herr Voitl
Zimmer 103 OG
Tel. 09942/808-113
voitl@viechtach.de