

Kommunale Wärmeplanung für die Stadt Viechtach

Veröffentlichung Ergebnisse Bestandsanalyse gemäß §15 Wärmeplanungsgesetz

Die Analyse des Ist-Zustandes im Rahmen der Kommunalen Wärmeplanung ist weitestgehend abgeschlossen. Änderungen können weiterhin über die Projektphasen hinweg im Rahmen der Akteursbeteiligung vorgenommen werden. Die nachfolgend vorgestellten Ergebnisse sind als vorläufig zu betrachten.

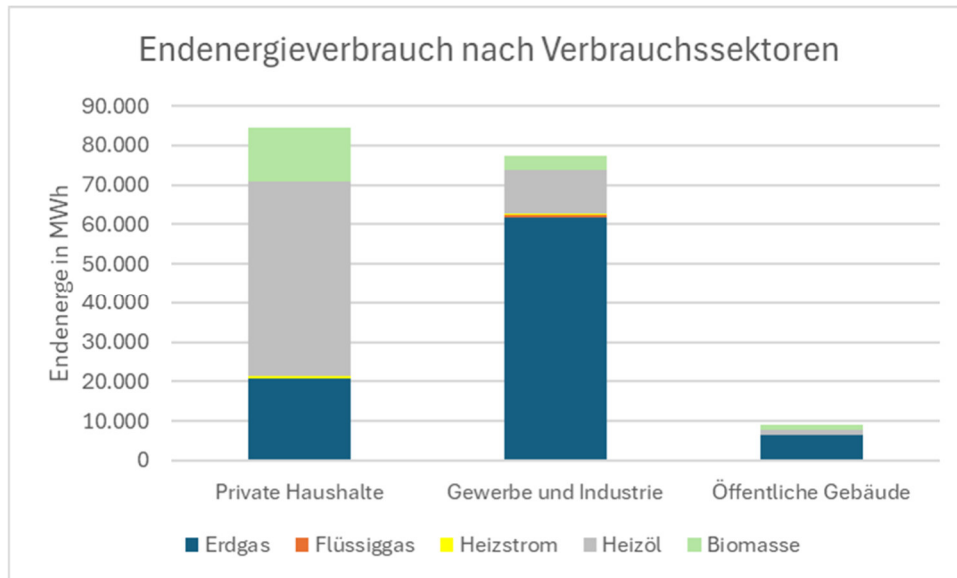
Für die Bestandsanalyse wurden vielfältige Datenquellen ausgewertet, wobei der Fokus auf Verbrauchsdaten lag. Der Datenschutz hatte oberste Priorität: Die Daten wurden ausschließlich in einem geschützten Bereich verarbeitet, der nur einem kleinen Kreis der Projektbeteiligten zugänglich ist. Die Erhebung erfolgte aggregiert, sodass kein Rückschluss auf Einzelpersonen möglich ist. Als kleinste Einheit dienen eigens definierte Gebäudeblöcke, die jeweils mindestens fünf beheizte private Gebäude umfassen.

1. Ziele:

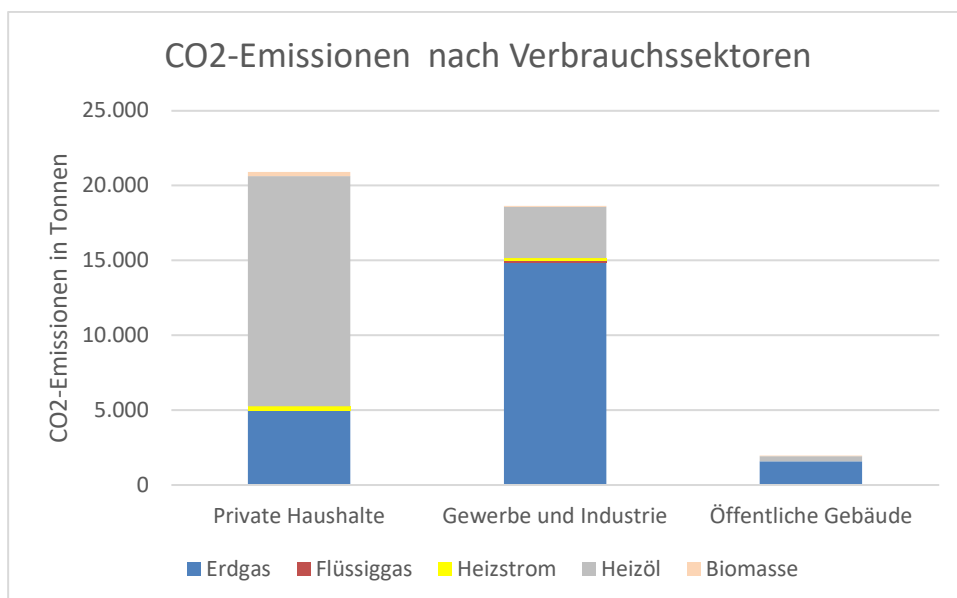
Das Ziel der Bestandsanalyse ist die Erfassung und Bewertung der aktuellen Wärmeversorgungssituation als Grundlage für die Entwicklung von Zielszenarien. Dazu gehört die Ermittlung des aktuellen Wärmebedarfs und -verbrauchs, die Analyse bestehender Wärmeerzeugungsanlagen sowie die Erfassung relevanter Energieinfrastrukturen im beplanten Gebiet.

2. Textliche und grafische Darstellungen der Bestandsanalyse

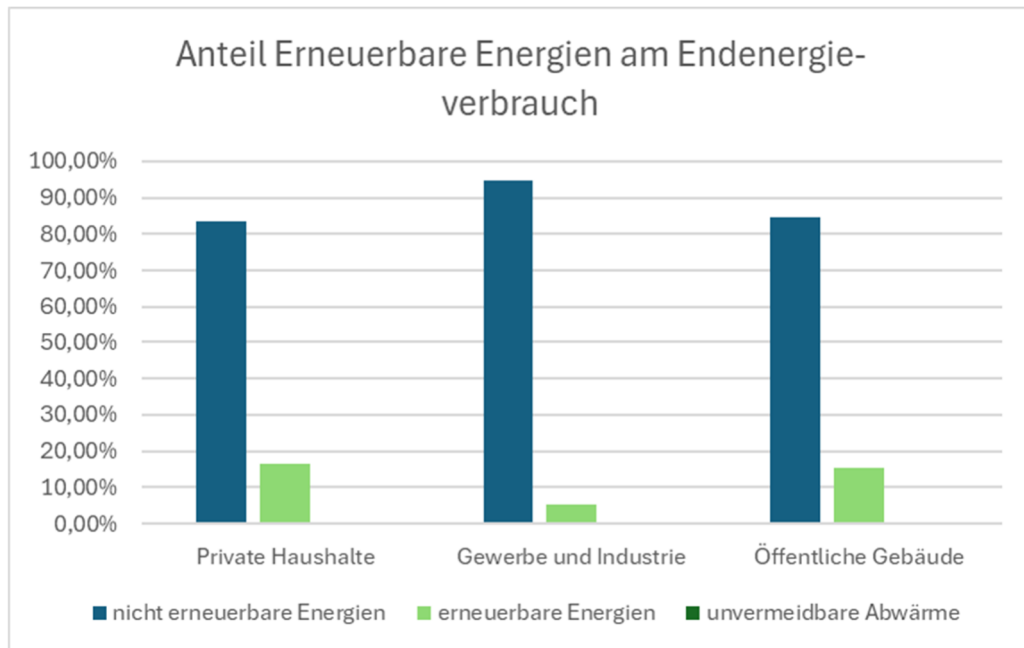
1. Endenergieverbrauch nach Energieträger und Endenergiesektoren:



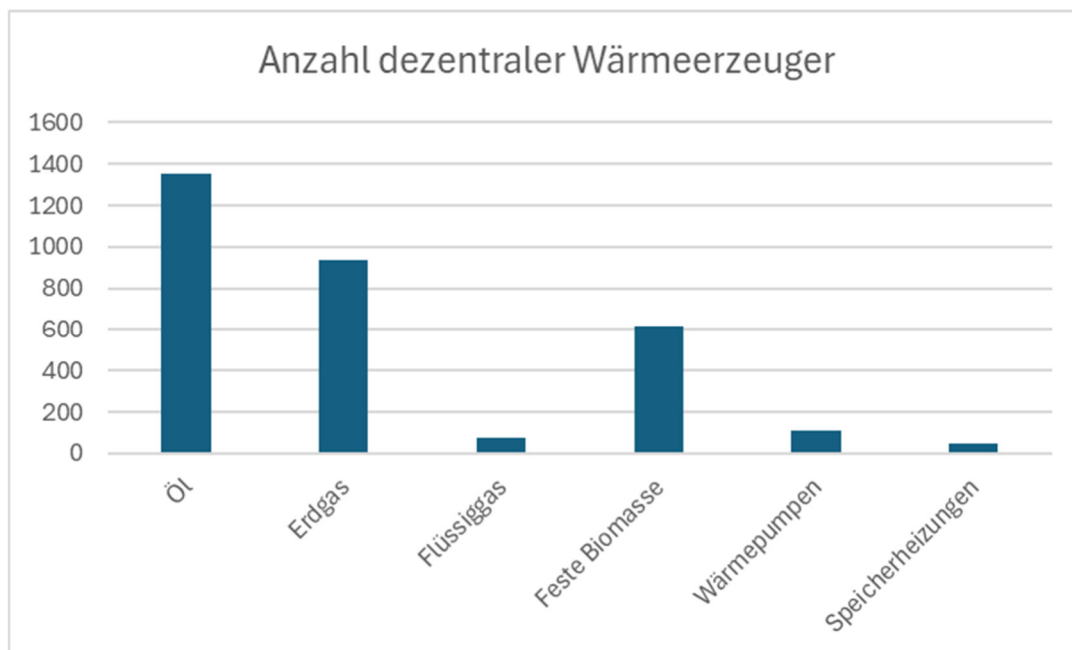
2. Treibhausgasemissionen in Tonnen Kohlenstoffdioxid-Äquivalent:



3. Anteil erneuerbarer Energien und unvermeidbare Abwärme am Endenergieverbrauch:

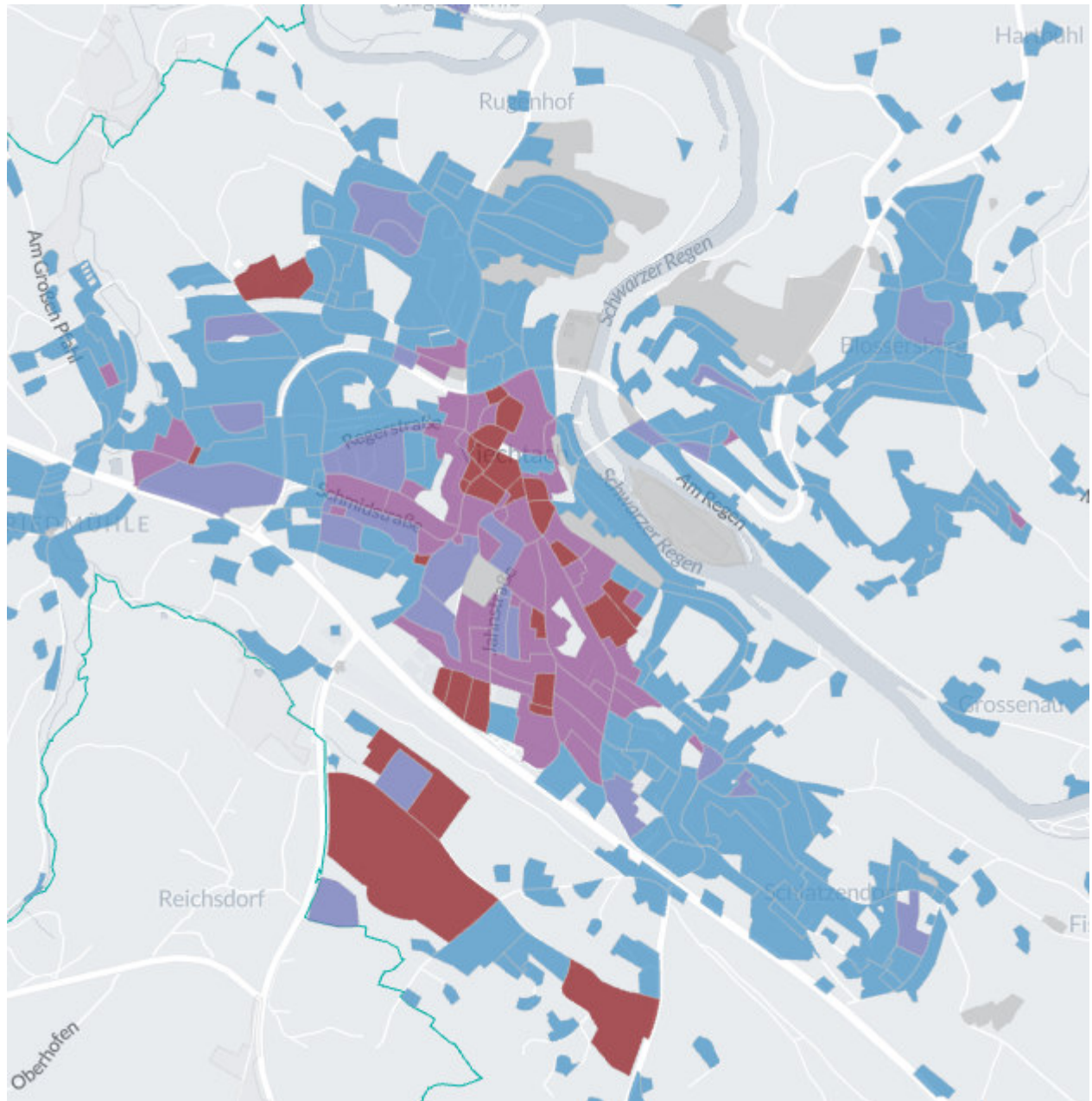


4. Anzahl dezentraler Wärmeerzeuger nach Art Wärmeerzeugung

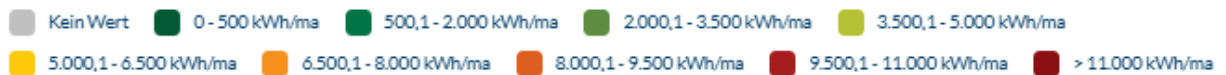
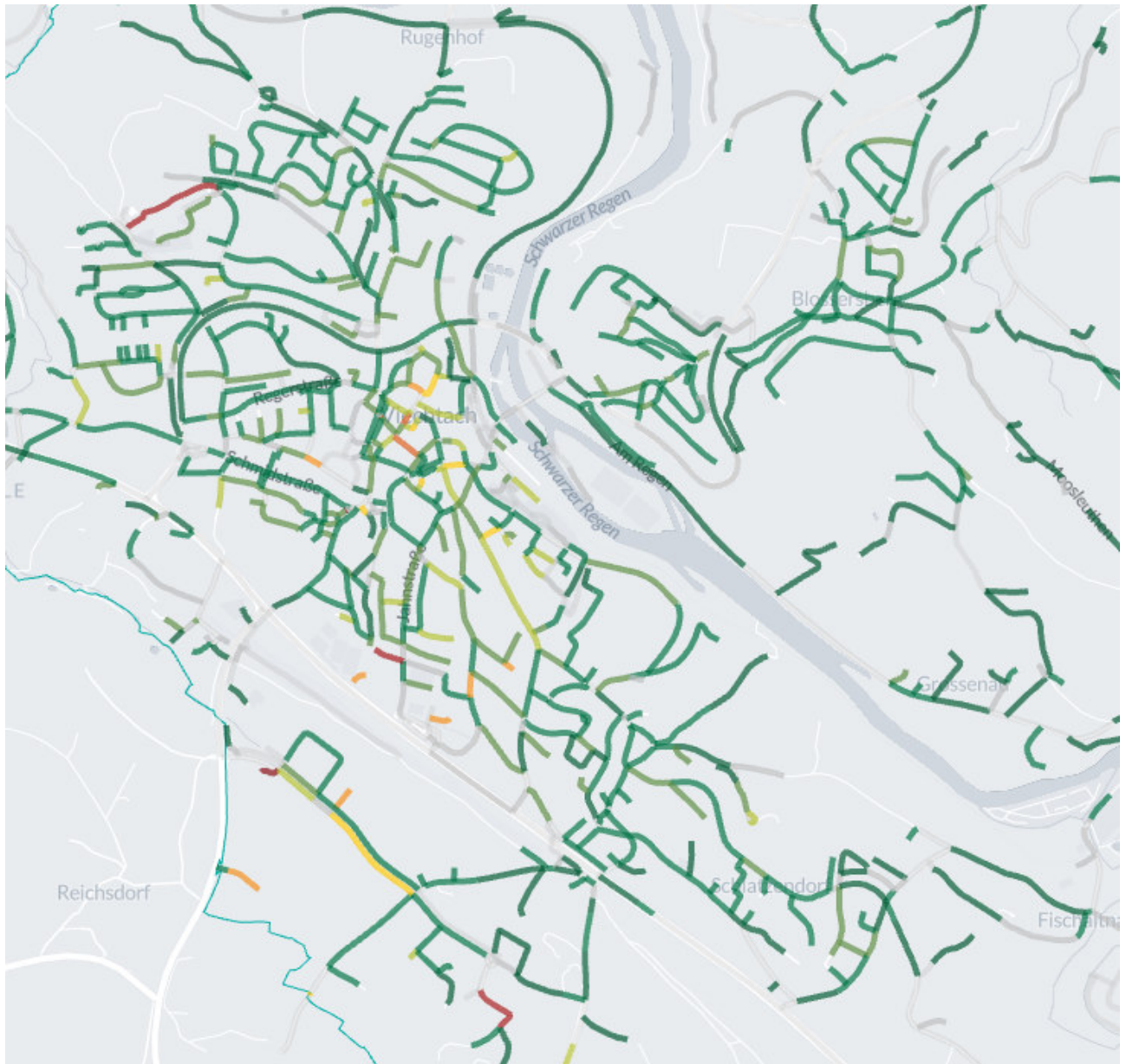


3. Kartografische Darstellungen der Bestandsanalyse

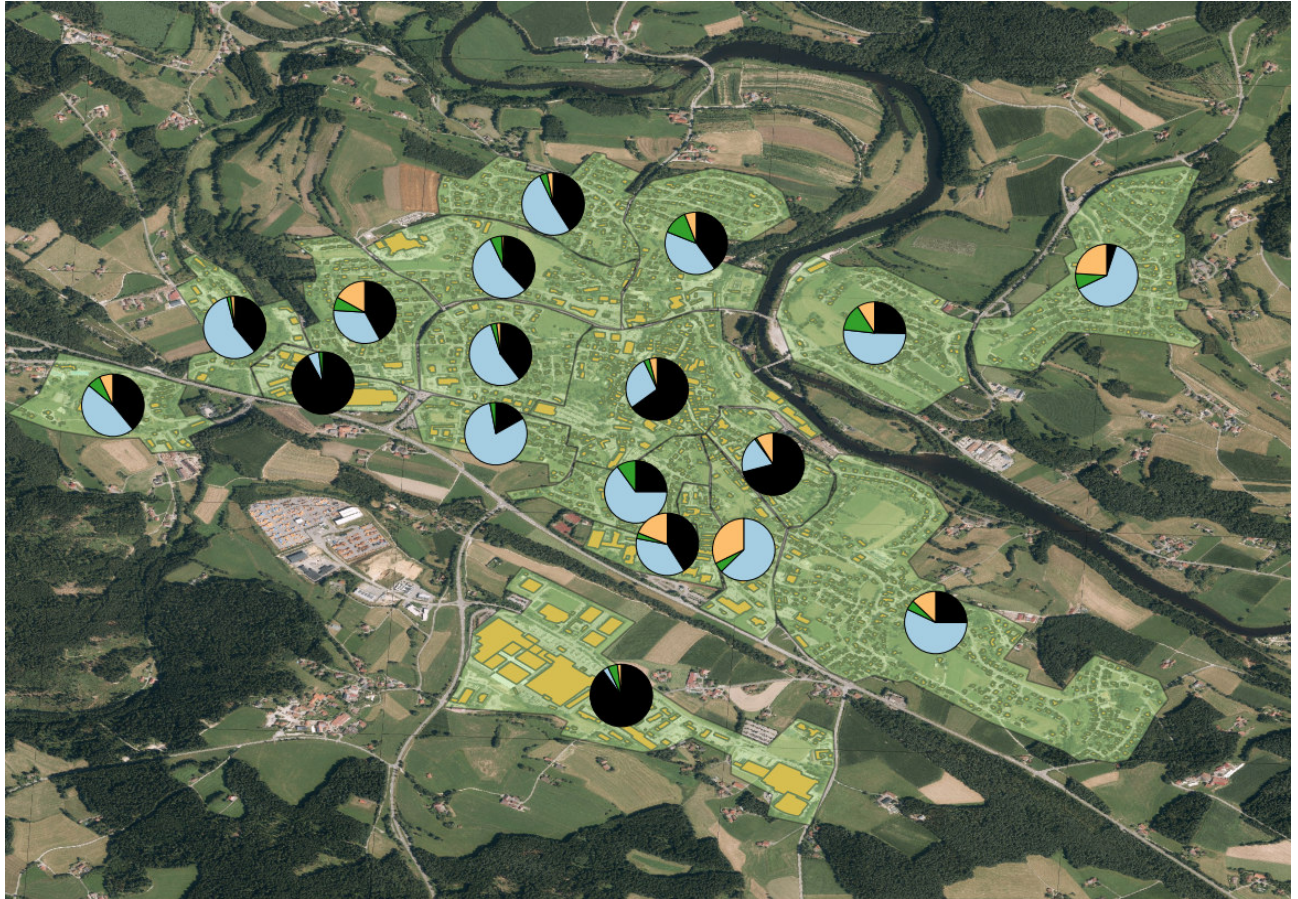
1. Wärmeverbrauchsdichten in MWh/ha:



2. Wärmeliniendichten in kWh pro Meter:



3. Anteil Energieträger am Endenergieverbrauch:



Anteil Energieträger an Endenergieverbrauch Wärme

- Gebiet
- Anteil Erdgas
- Anteil Heizöl
- Anteil Heizstrom
- Anteil Biomasse

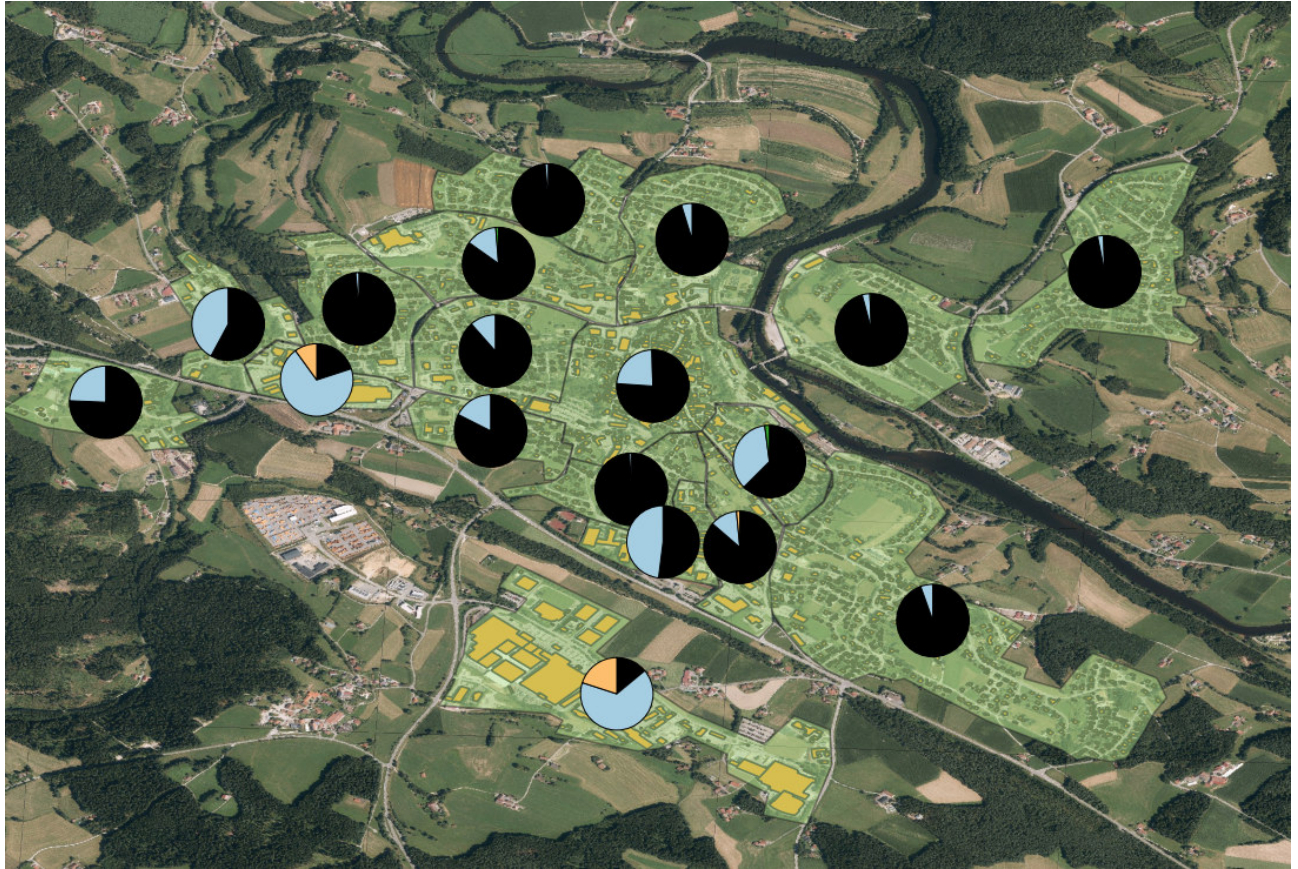
4. Anzahl der dezentralen Wärmeerzeuger



Anzahl dezentraler Wärmeerzeuger

- Gebiet
- Anteil Erdgas
- Anteil Heizöl
- Anteil Heizstrom
- Anteil Biomasse

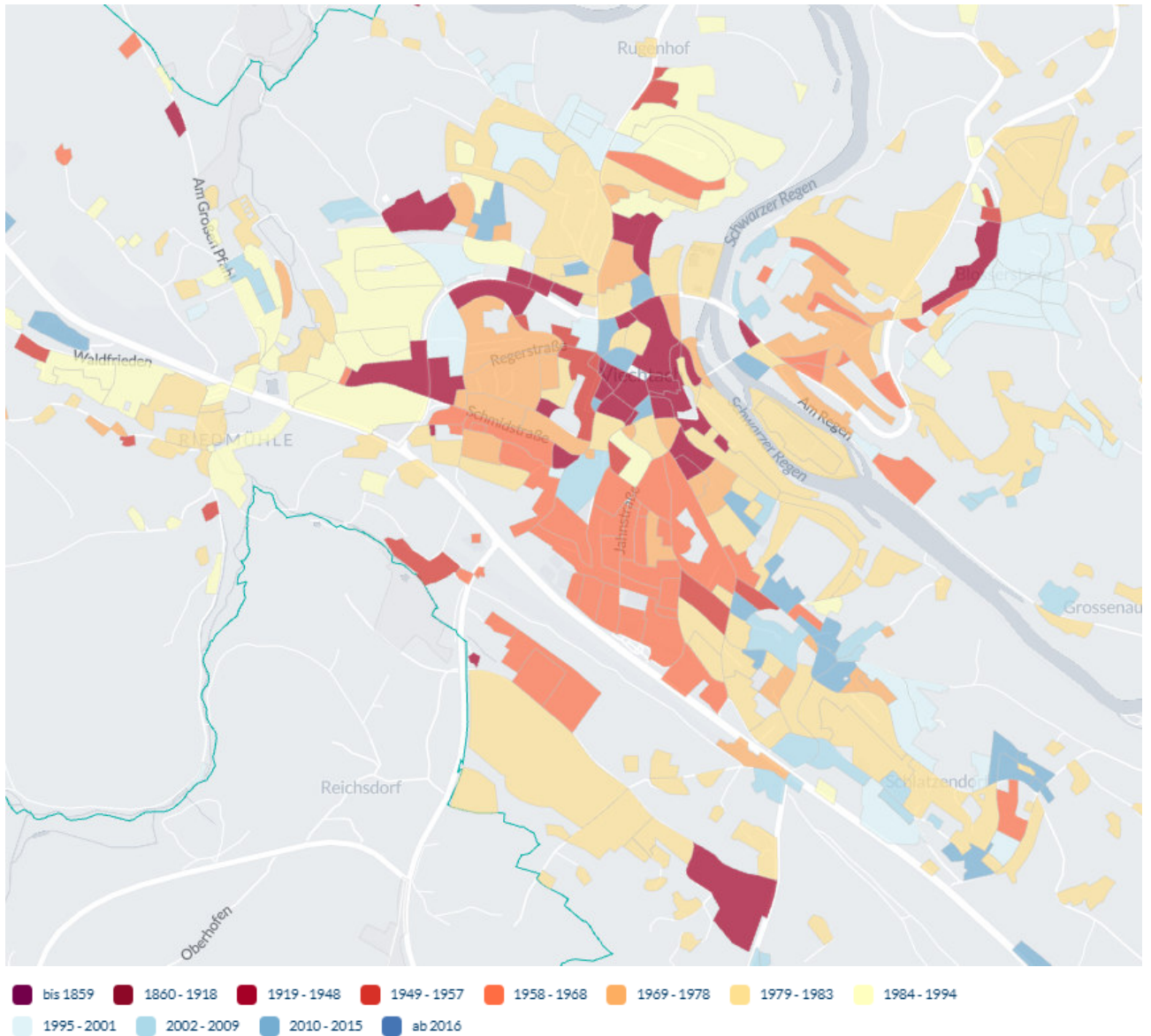
5. Überwiegender Gebäudetyp



überwiegender Gebäudetyp

- Gebiet
- Wohngebäude
- GHD
- Industrie
- Kommunal

6. Überwiegende Baualterklasse



7. Bestehende Wärmenetze

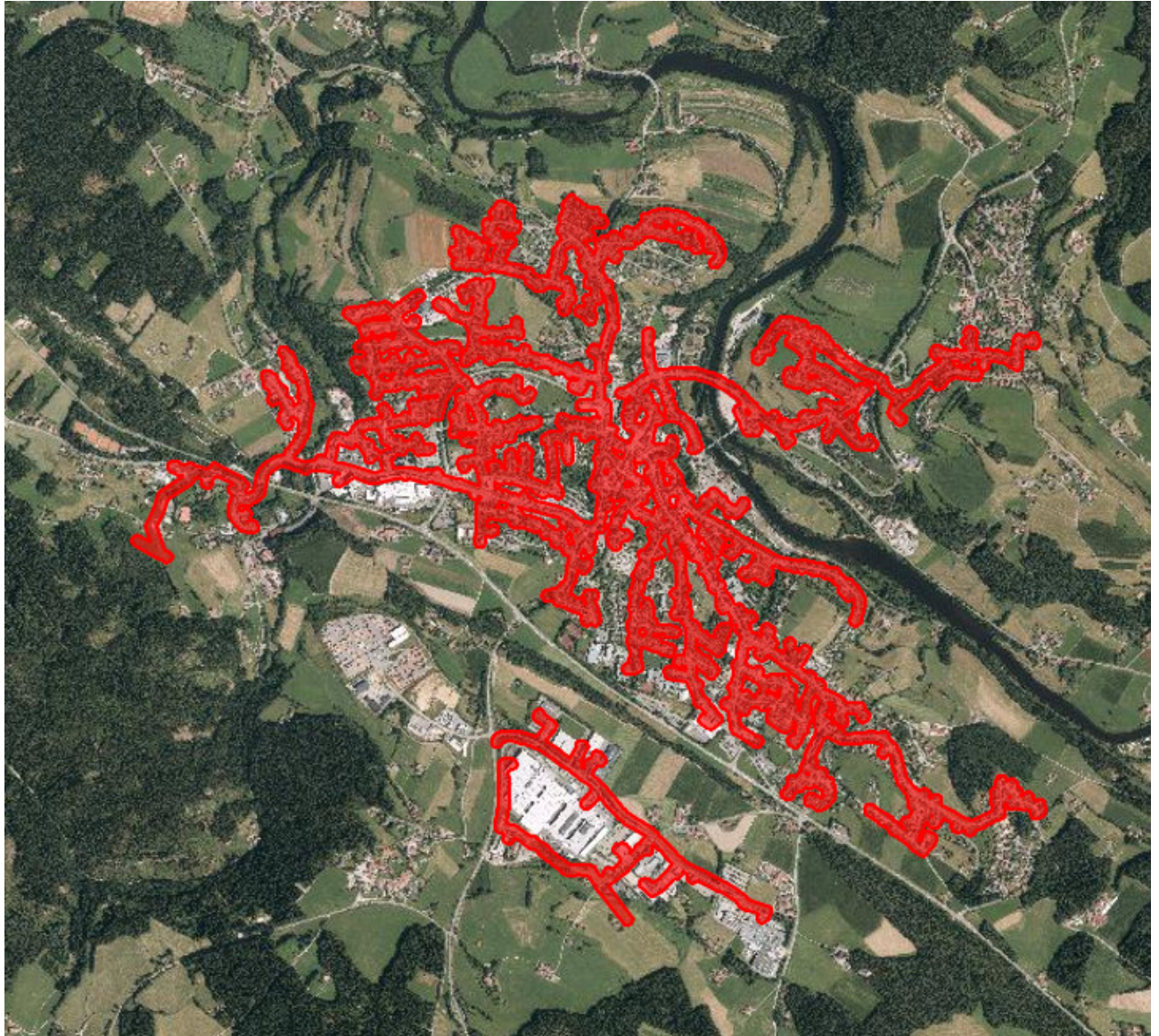


Informationen Wärmenetze Viechtach

Bezeichnung	Wärmenetz Probst Energy
Lage	Gewerbegebiet „Oberschlitzendorf“
Art	Warmwasser
Jahr der Inbetriebnahme	2023
Temperatur Vorlauf	70-90° Celsius
Gesamte Trassenlänge	< 500 m
Gesamtanzahl an Anschlüssen	1

Erweiterung zum Rehau Werk 5 angedacht.

8. Gasnetze



Informationen Gasnetz Viechtach

Art	Methan
Jahr der Inbetriebnahme	1978
Gesamte Trassenlänge	32 Kilometer
Gesamtanzahl an Anschlüssen	816